



Guia de Instalação Estação Vue

#somosapaixonadospelocampo

GUIA DE INSTALAÇÃO

Estação Davis Vue

Parabéns! Você adquiriu um equipamento para monitoramento meteorológico de altíssima precisão, qualidade e durabilidade no campo. Projetado para atender agricultores mais exigentes e demandas de alto padrão.

Esse guia rápido irá te ajudar a instalar sua estação meteorológica

SUMÁRIO

1	MATERIAL NECESSÁRIO PARA INSTALAÇÃO DO DISPOSITIVO
2	ESCOLHA DO LOCAL DE INSTALAÇÃO
3	INSTRUÇÃO DE MONTAGEM DO MASTRO
4	POSICIONAMENTO DA ESTAÇÃO DAVIS
5	MONTAGEM DAS PEÇAS DA ESTAÇÃO
6	ANEMÔMETRO
7	PLUVIÔMETRO
8	CONFIGURANDO OS CANAIS DA ESTAÇÃO METEOROLÓGICA

1. Material Necessário para Instalação do Dispositivo

Para a instalação da Estação você deverá providenciar os seguintes materiais:

- 1 bússola;
- 1 Régua de nível;
- 1 Chave de boca 11 mm / 12 mm / "9/16 pol;
- 1 Chave Philips 3mm;
- 1 Parafusadeira;
- 1 Alicata de corte;

2. Escolha do Local de Instalação

Ao se planejar a instalação da estação meteorológica ou pluviômetro, deve-se ter o cuidado de escolher a melhor localização, a fim de obter confiabilidade nas informações.

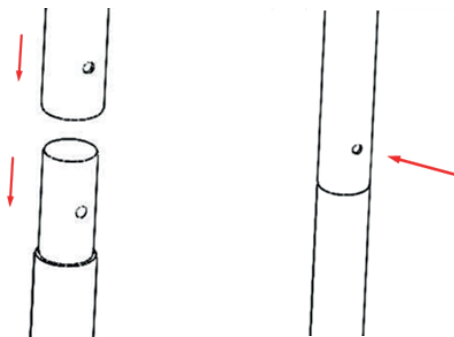
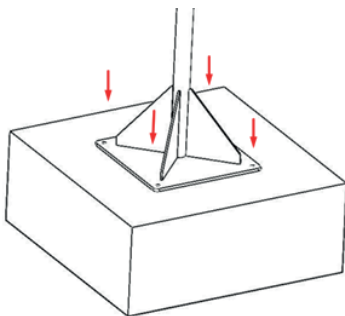
- O local da montagem de uma estação meteorológica deverá ser representativo das condições meteorológicas locais. A estação deve estar em campo aberto, evitando obstáculos como antenas, rede elétrica, galpão, prédio, torre, árvores, lagos, açudes, entre outros. Para evitar interferências na direção do vento, a distância da estação ao obstáculo deverá ser 10 vezes a altura do obstáculo. Por exemplo, se um obstáculo tiver 2 metros, a distância aproximada ideal dele deve ser de 20 metros.

- Um cuidado adicional e indispensável, é um cercado de tela em volta da estação/pluviômetro. O cercado deverá ter idealmente uma área aproximada de 4 metros quadrados (2m x 2m), altura ideal 1,5 m, para evitar a presença de animais domésticos ou silvestres, que poderão causar algum dano mecânico no equipamento. Esse guia rápido irá te ajudar a instalar sua estação meteorológica

3. Instruções de Montagem de Mastro

A instalação da estação deve ser feita de maneira correta e com atenção aos detalhes para evitar qualquer contratempo. O processo é muito simples, então vamos lá:

- Para fixar a sua estação meteorológica Davis, será necessário construir uma base de cimento com as seguintes medidas: 50cm x 50 cm nivelado e com altura de 20 cm.
- Fixe o mastro utilizando 4 chumbadores "5/16" x "2" em sua base. Após fixado, devemos proceder com o encaixe da segunda parte do mastro, utilizando parafuso com porca "1/4" x 40mm.

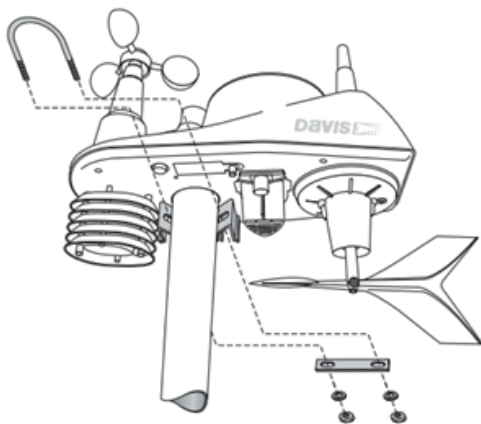
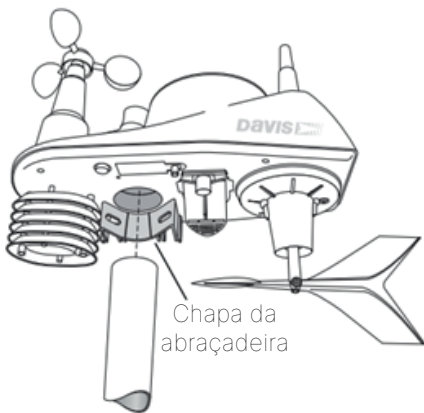
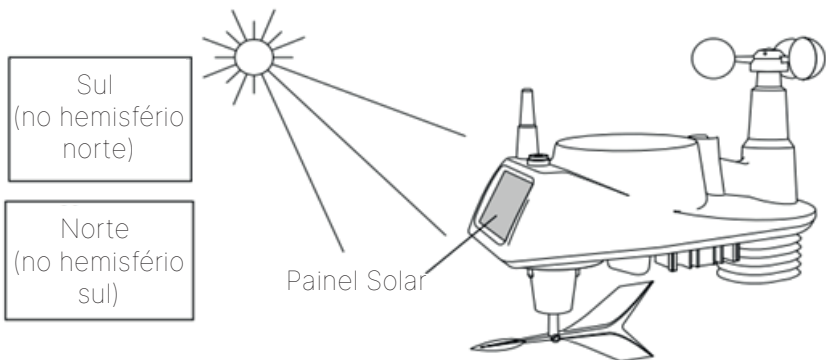




4. Posicionamento da Estação Davis

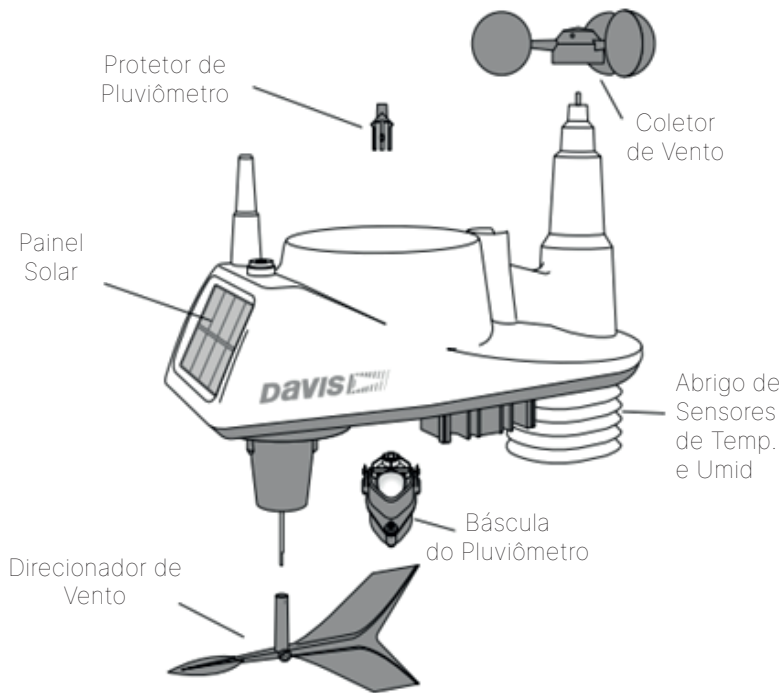
A fixação deve ser feita através das abraçadeiras metálica em “U” que acompanha a estação com o auxílio da chave de boca para o aperto.

Com o auxílio de uma bússola, direcionar o painel solar e estação para o Norte a fim de aproveitar melhor o ângulo solar conforme a figura a seguir.





5. Montagem das Peças da Estação

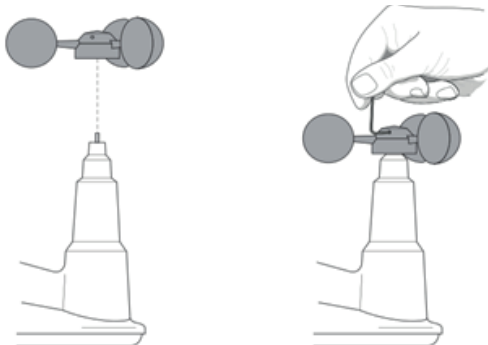


6. Anemômetro

O Anemômetro de sua Estação Vantage Vue vem desmontado. Para montá-lo, basta seguir os passos abaixo:

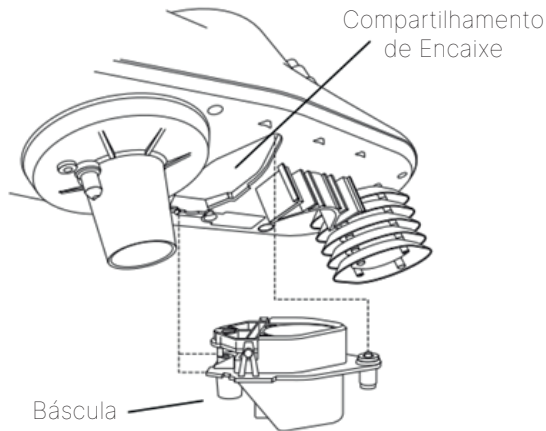


*Lembre-se de apertar bem o direcionador e o coletor de vento



7. Pluviômetro

O Pluviômetro de sua estação já vem montado e pronto para uso. Para desmontá-lo e realizar as limpezas de manutenção preventiva, por favor, oriente-se conforme figura abaixo:

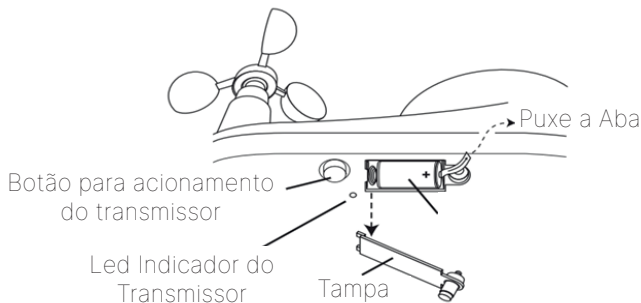


8. Configurando os Canais da Estação Meteorológica

A Estação Meteorológica Davis (Transmissor) pode realizar a transmissão de dados sem fio até 300 metros para os seus receptores (console ou Weatherlink Live) em até 8 canais diferentes, evitando assim interferências.

- O Receptor deverá estar configurado no canal correto para receber os dados da sua estação meteorológica.

Para escolher o canal de transmissão, observe as indicações abaixo:



Primeiramente devemos colocar a bateria na Estação, de acordo com a figura anterior.

- Pressionando o botão do transmissor, o Led indicador mostrará o canal que a Estação está de acordo com o número de vezes que ele acender. (Ex: Se piscar 2 vezes, então sua estação está configurada para transmitir no canal 2).
- Para substituir o canal de transmissão da sua Estação, mantenha o botão do transmissor pressionado. Ao fazer isso, o Led piscará uma vez, devemos então selecionar o canal de transmissão de acordo com o número de vezes que pressionarmos o botai do transmissor (Ex: se pressionarmos 3 vezes, então a sua estação estará configurada no canal 3). Após pressionado o número de canal desejado, o Led piscará novamente (em maior velocidade) de acordo com o número de canal escolhido (Ex: Se for canal 7, o Led piscará 7 vezes).

Pronto!

Sua Estação Meteorológica DAVIS já está monitorando e recebendo as Informações do clima.

Dúvidas?

Por favor, não deixe de nos contatar através do telefone: (16) 3434-3813.